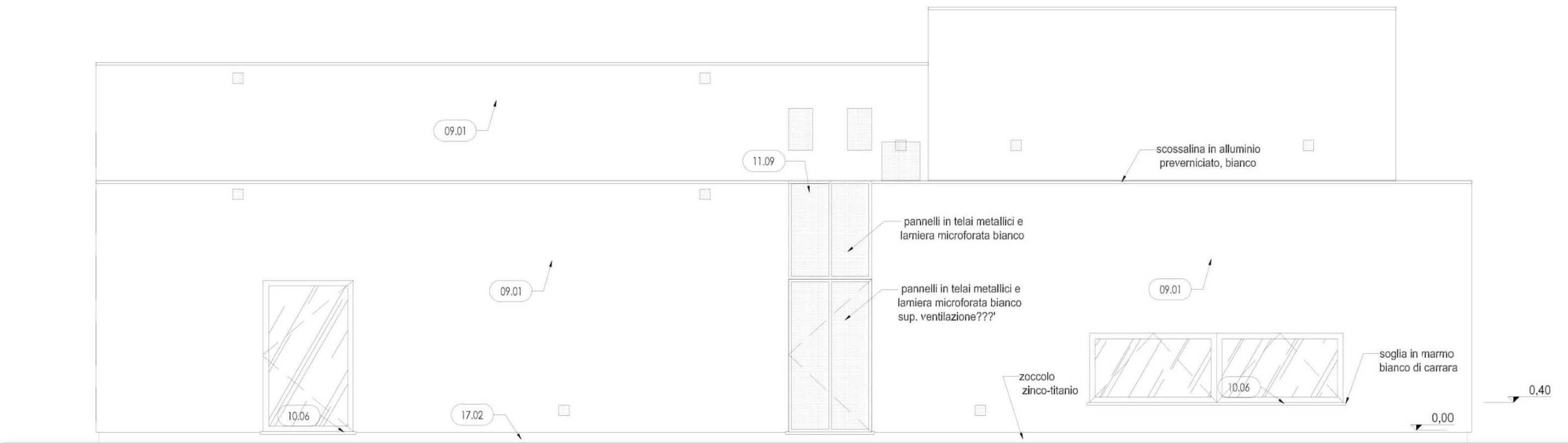


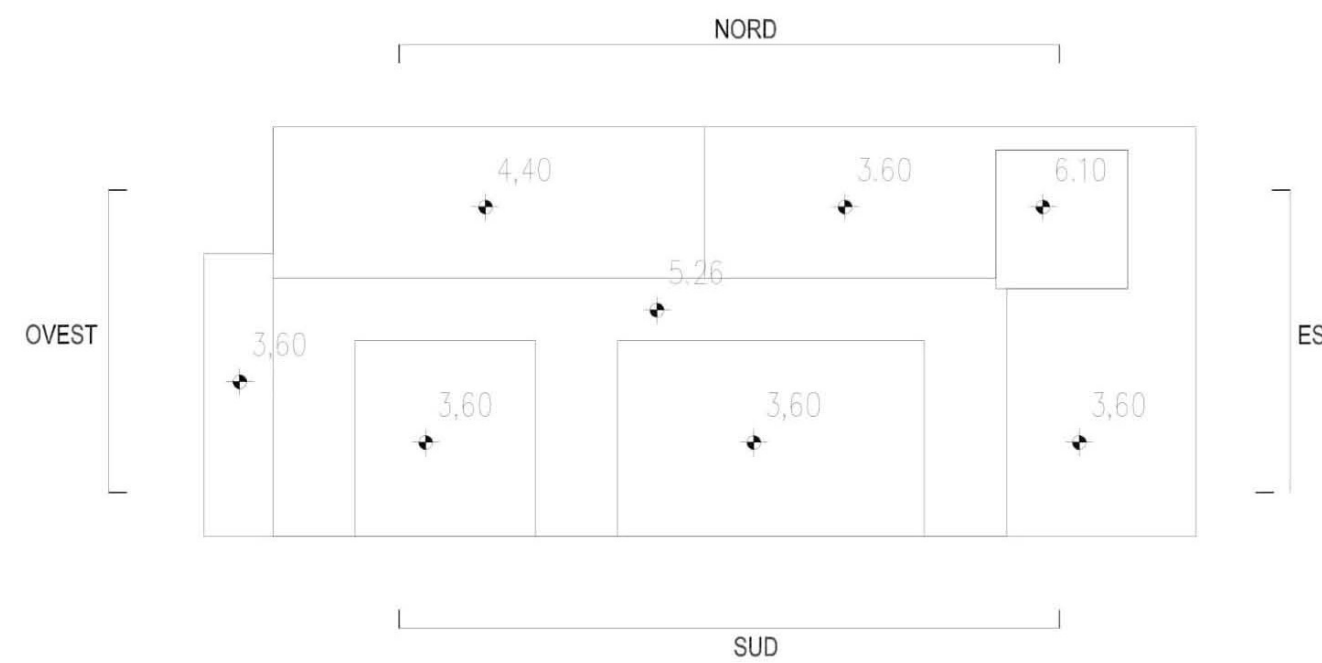
NOTE: -
SCALA 1: 50

PROSPETTO OVEST

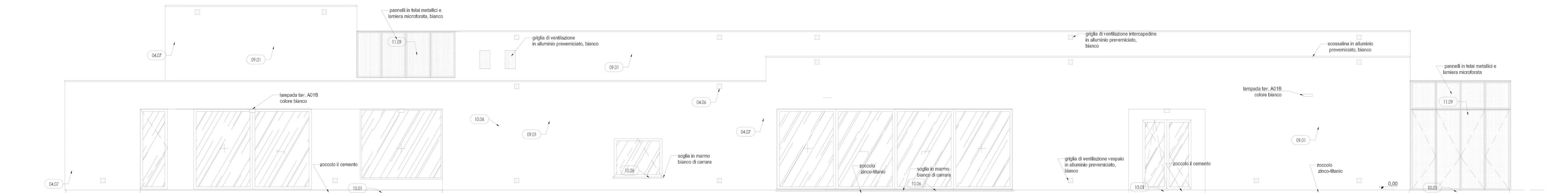


NOTE: -
SCALA 1: 50

PROSPETTO EST

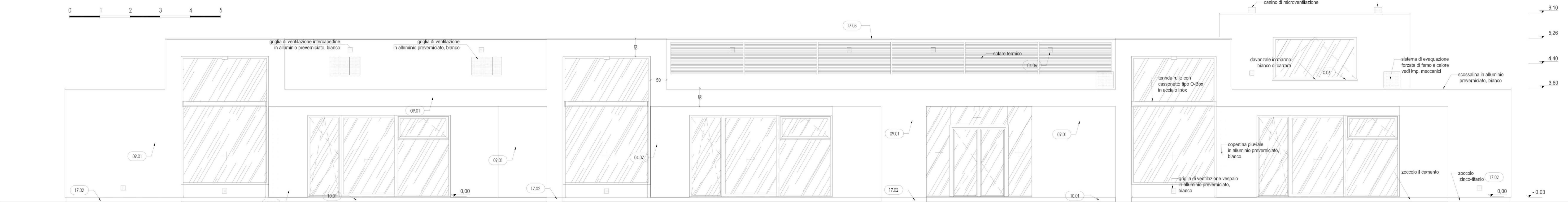


K PLAN



NOTE: -
SCALA 1: 50

PROSPETTO NORD



NOTE: -
SCALA 1: 50

PROSPETTO SUD

FUTURA LA SCUOLA PER L'ITALIA DI DOMANI

Unione Europea Repubblica Italiana



COMUNE DI CAPACCIO PAESTUM
(Provincia di Salerno)

INTERVENTO DI DELOCALIZZAZIONE PER RISCHIO IDROGEOLOGICO DELLA SCUOLA PER L'INFANZIA SITA ALLA LOCALITA' PRECUIALI E REALIZZAZIONE NUOVA SCUOLA PER L'INFANZIA ALLA LOCALITA' GROMOLA

PIANO NAZIONALE DI RIPRESA E RESILIENZA (PNRR)
Missione 4: Istruzione e Ricerca - Componente 2: Potenziamento dell'offerta dei servizi di istruzione: dagli asili nido alle Università - Investimento 1.1: Piano per asili nido e scuole dell'infanzia e servizi di educazione e cura per la prima infanzia, finanziato dall'Unione europea - Next Generation EU

"PROGETTO DEFINITIVO"

- A - ARCHITETTONICO**
- 10) Pianta Livello +1.00 m.
 - 11) Pianta Controsoffitti e Lampade
 - 12) Pianta Vespazio
 - 13) Pianta Livello +4.80 m.
 - 14) Pianta Copertura
 - 15) **PROSPETTI GENERALI**
 - 16) SEZIONI GENERALI TRASVERSALI E LONGITUDINALI
 - 17) ABACO PARETI CONTROPARETI, CONTROSOFFITTI
 - 18) SEZIONI PARTICOLARI 01-10
 - 19) SEZIONI PARTICOLARI 01-16
 - 20) ABACO INFESSI INTERNI
 - 21) ABACO INFESSI ESTERNI
 - 22) DETTAGLI ESECUTIVI SERVIZI IGIENICI E CUCINA



IL R.U.P.

Ing. Giovanni Vito Bello



IL PROGETTISTA

Ing. Federica Turi

